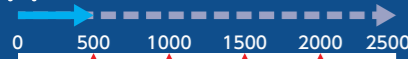


# 太白区①

縮尺 1/50,000

500m 歩くのにかかる時間 約7分  
 (\*成人の平地における歩行速度目安)



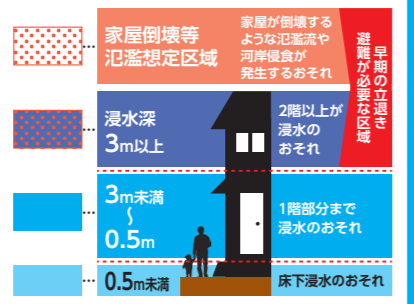
## このページで表している範囲



## 凡例

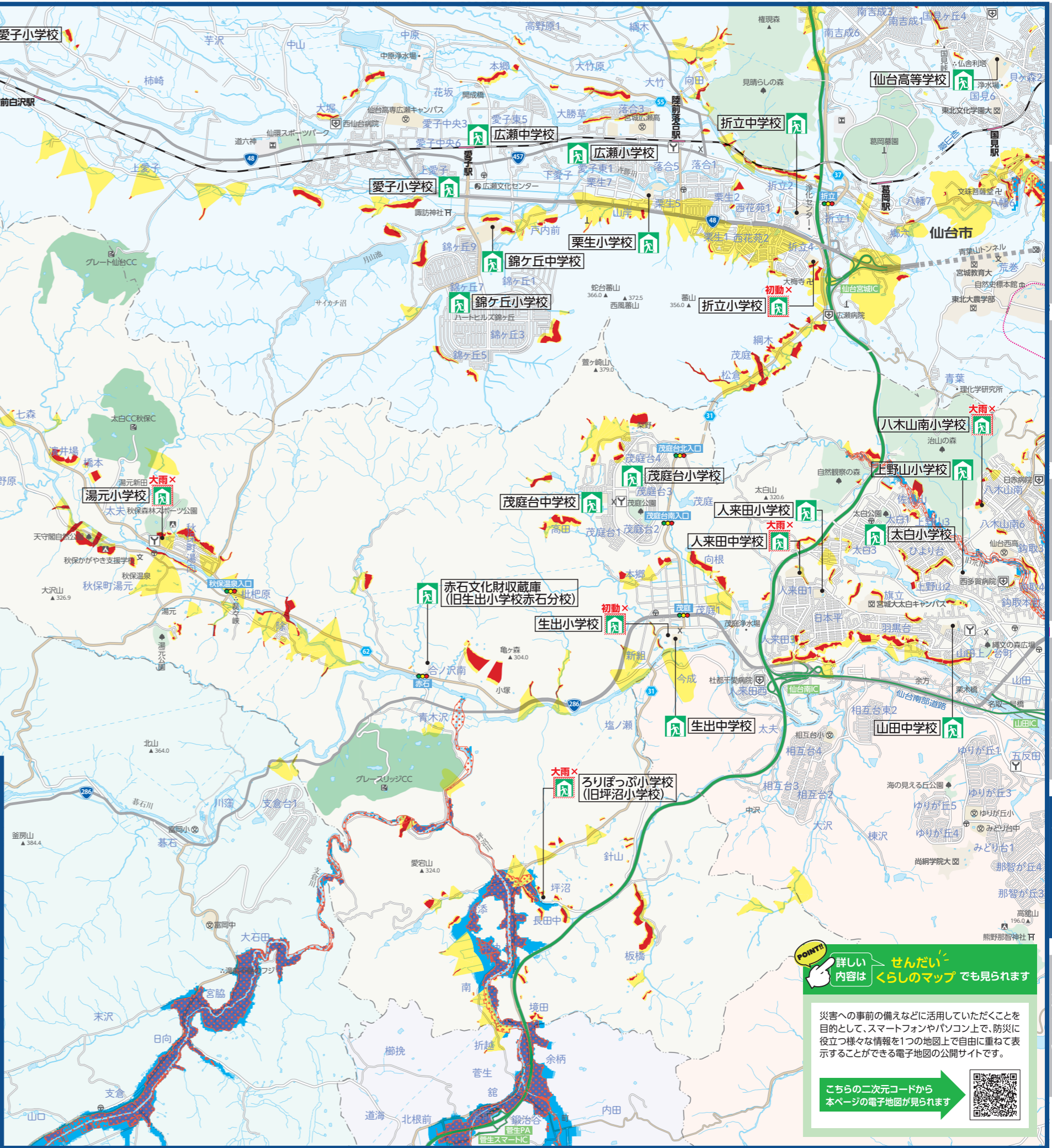
- 指定避難所
- 大雨時に特殊な開設条件のある指定避難所
- 特殊な開設条件**
- 2F↑** 大雨時は2階(3階)以上への避難が必要な指定避難所
- 3F↑** 大雨時は3階以上への避難が必要な指定避難所
- 初動×** 大雨時初動で開設しない指定避難所
- 大雨×** 大雨時開設しない指定避難所(土砂災害警戒区域内などのため)
- アンダーパス(水が溜まりやすい場所)

## 浸水想定区域



## 土砂災害警戒区域

- 土砂災害警戒区域(イエローゾーン)
- 土砂災害特別警戒区域(レッドゾーン)



**POINT!** 詳しい内容は「**せんだい**」でも見られます  
**くらしのマップ**

災害への事前の備えなどに活用していただくことを目的として、スマートフォンやパソコン上で、防災に役立つ様々な情報を1つの地図上で自由に重ねて表示することができる電子地図の公開サイトです。

こちらの二次元コードから本ページの電子地図が見られます



洪水

土砂災害

避難情報

地震・津波

その他の災害

ハザードマップ

災害への備え

**太白区②** 縮尺 1/33,000  
 500m 歩くのにかかる時間 約7分  
 (※成人の平地における歩行速度目安)



- 凡例**
- 指定避難所
  - 大雨時に特殊な開設条件のある指定避難所
  - 特殊な開設条件**
  - 2F↑** 大雨時は2階(3階)以上への避難が必要な指定避難所
  - 3F↑** 大雨時は3階以上への避難が必要な指定避難所
  - 初動×** 大雨時初動で開設しない指定避難所
  - 大雨×** 大雨時開設しない指定避難所(土砂災害警戒区域内のため)
  - アンダーパス(水が溜まりやすい場所)

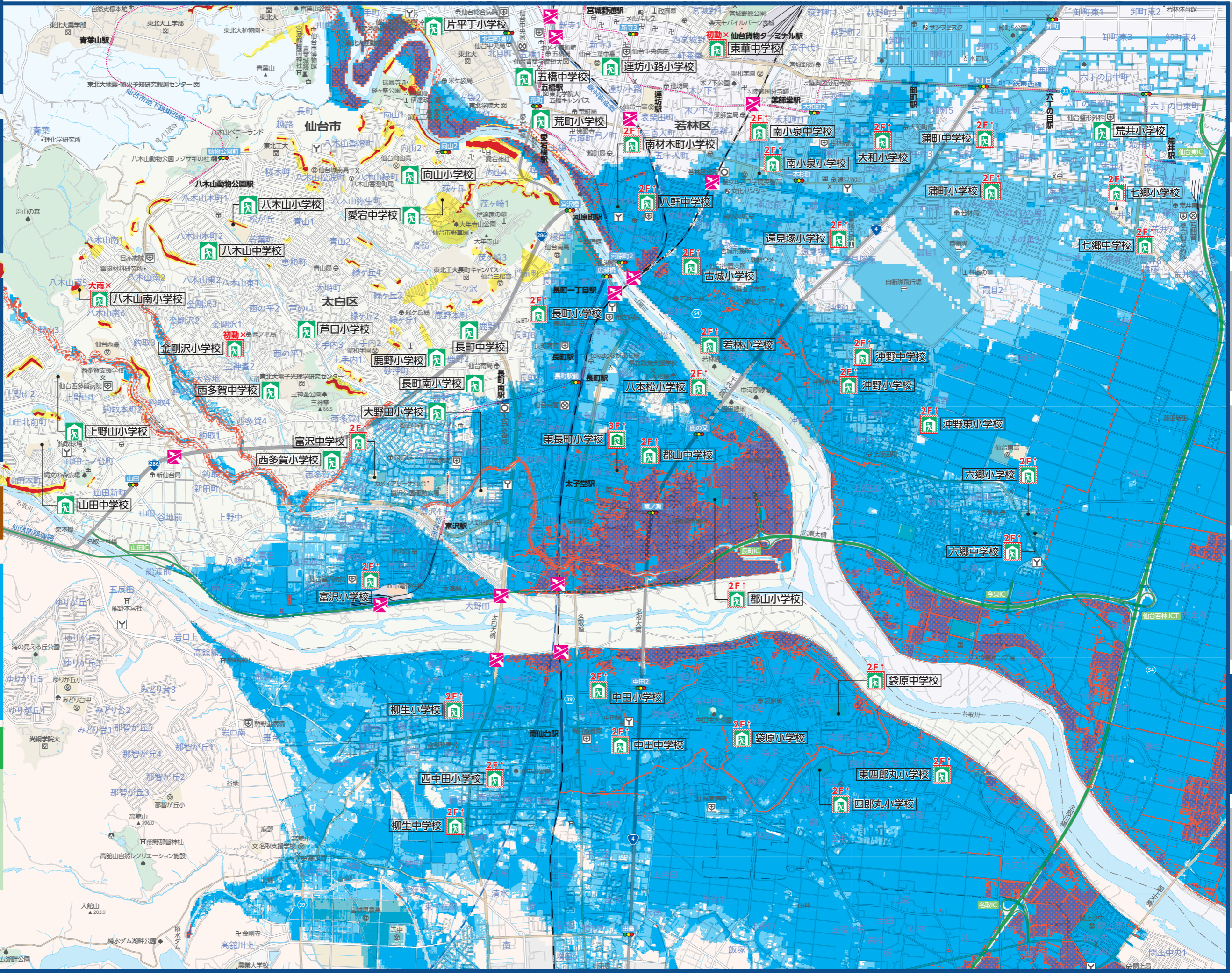
- 土砂災害警戒区域**
- ... 土砂災害警戒区域(イエローゾーン)
  - ... 土砂災害特別警戒区域(レッドゾーン)

- 浸水想定区域**
- 家屋倒壊等  
氾濫想定区域  
家屋が倒壊する  
ような氾濫流や  
河岸侵食が  
発生するおそれ
  - 浸水深  
3m以上  
2階以上が  
浸水のおそれ
  - 3m未満  
0.5m  
1階部分まで  
浸水のおそれ
  - 0.5m未満  
床下浸水のおそれ

**POINT!** 詳しい内容は「**せんだい- 暮らしのマップ**」でも見られます

災害への事前の備えなどに活用していただくことを目的として、スマートフォンやパソコン上で、防災に役立つ様々な情報を1つの地図上で自由に重ねて表示することができる電子地図の公開サイトです。

こちらの二次元コードから本ページの電子地図が見られます



洪水

土砂災害

避難情報

地震・津波

その他の災害

ハザードマップ

災害への備え